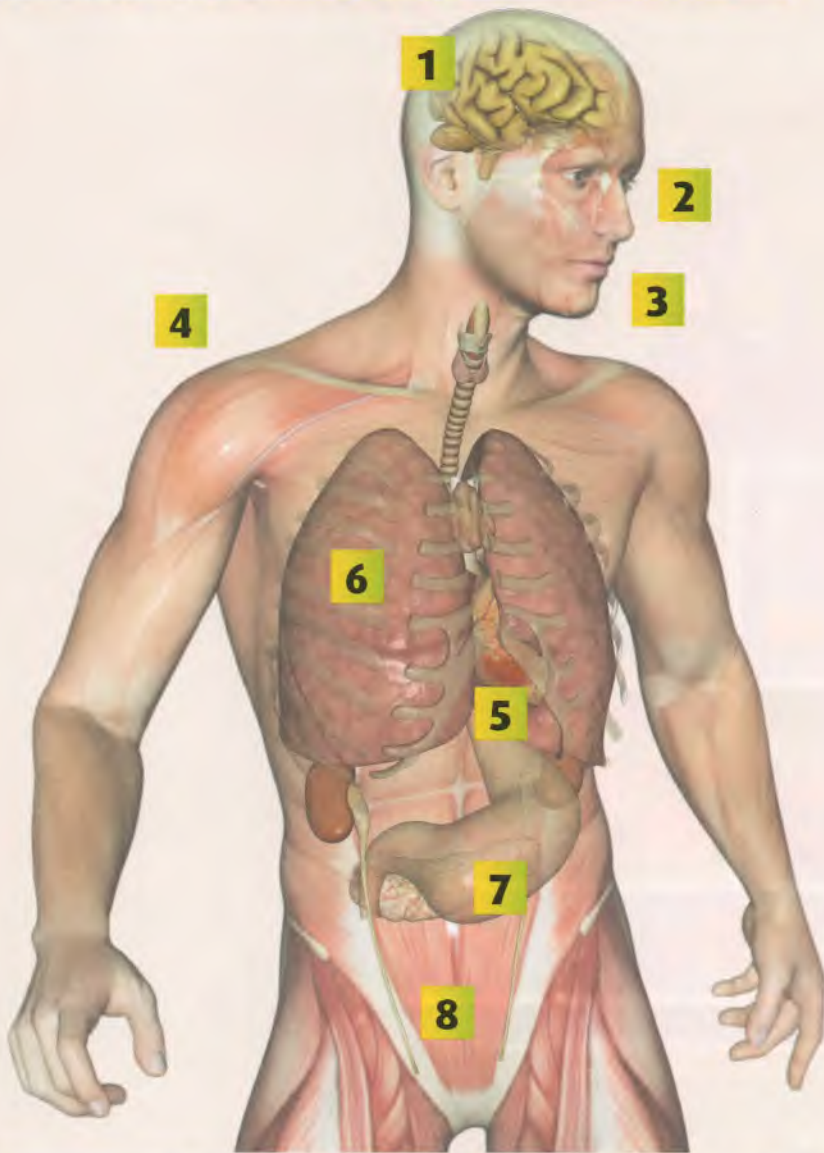


Diabetul zaharat tip 2

Semne și simptome frecvente ale diabetului⁽¹⁻³⁾



- 1** Sistemul nervos central
Sete excesivă, apetit crescut
- 2** Ochi
Vedere încețoșată
- 3** Cavitate bucală
Gură uscată
- 4** Tot organismul
Pierdere în greutate
Vindecarea lentă sau ineficiență a rănilor
- 5** Sistemul cardiovascular
Amorțeală sau durere a extremităților
- 6** Sistemul respirator
Respirație rapidă și profundă
- 7** Sistemul gastrointestinal
Greață, vărsături, durere abdominală
- 8** Sistemul urinar
Urinare excesivă
Glucoză excretată în urină

Cum se produce în diabetul zaharat tip 2 creșterea nivelului de glucoză din sânge^(1,4,6)

1 Digestia transformă alimentele în glucoză

2 Glucoza intră în fluxul sanguin

3 Pancreasul produce insulină, care ajută intrarea glucozei în celule pentru a fi folosită, însă acțiunea acesteia la nivelul celulelor este redusă

4 Glucoza nu poate intra în celule în mod eficient

5 Nivelul de glucoză din sânge crește

